

Les zones de protection marine: le point de vue d'un pêcheur

Ian Gatt

Président de la fédération des pêcheurs écossais
(Scottish Fishermen's Federation)



The Scottish Fishermen's Federation



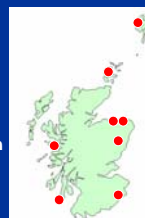
Formée en 1973 pour préserver et promouvoir les intérêts collectifs des associations de pêcheurs locaux

Shetland Fishermen's Association

Orkney Fisheries Association

Mallaig & North-West Fishermen's Association

Clyde Fishermen's Association



Scottish Pelagic Fishermen's Association

Scottish White Fish Producer's Association

Fishsalesmen's Association (Scotland)

Anglo-Scottish Fishermen's Association

Les ZMP

- L'industrie écossaise de la pêche a entendu parler des ZPM pour la première fois à la fin des années 90.
- La CPANE a fermé les monts sous-marins de la dorsale médio-atlantique lors de l'AGA de 2004
- Au départ, les ZPM ne furent qu'une réalité distante pour notre flotte de pêche
- Suite aux fermetures de l'Atlantique central, des propositions de fermeture des bancs de Hatton et de Rockall ont été faites
- les propositions pour Rockall ont confirmé que les ZPM étaient à notre porte et donc une réalité pour notre flotte

Quelles furent les premières réactions des pêcheurs à l'égard des ZPM?

- Incertitude - comment cela va-t-il m'affecter?
 - Perte de revenus
 - Perte de zones de pêche
 - Perturbation des activités de pêche
- Raisonement? - quel est le but des ZPM?
 - Quels sont les avantages de la désignation?
 - Qu'est ce qu'une ZPM essaye de protéger?

Qu'est ce qu'on fait maintenant?

- Ne rien faire et espérer que ça va disparaître?
- Ou participer au débat?
- Dans le cas de la proposition de ZPM de Rockall, la SFF a contacté le WWF
- Le WWF a accepté de nous rencontrer
- La première réunion a défini un ensemble clair d'objectifs communs

Les objectifs SFF/WWF pour la ZPM de Rockall

- Protéger les bancs de corail lophellia situés au nord ouest du banc de Rockall
- Définir et délimiter avec précision les zones de corail
- Eviter de fermer à la pêche les zones au nord ouest de Rockall où il n'y a pas de corail
- Interdire le chalutage de fond ou les filets de fond dans la zone de corail définie

Données utilisées pour définir la ZPM de Rockall

- Données VMS (fournies par Jason Hall-Spencer)
- Cartes et connaissances des pêcheurs
- Données d'études scientifiques fournies par FRS, JNCC et d'autres organismes
- Données géologiques du BGS et autres instituts



Qu'est ce qui a fait le succès de la ZPM de Rockall

- Coopération mixte
- Désir de travailler ensemble pour atteindre un objectif commun
- Concessions de la part de toutes les parties
 - Délimitation du site
 - Communiqués de presse
- Les limites du site ne doivent pas nécessairement avoir une forme polygonale.

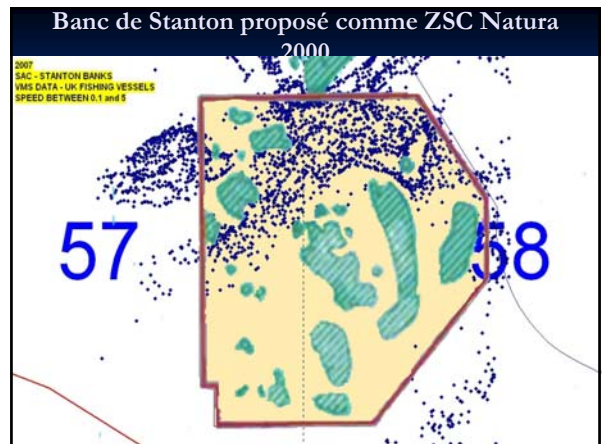
Le banc Empress of Britain

- En 2007, la CPANE a demandé une recommandation au CIEM eu égard à la distribution du corail sur le banc Empress of Britain
- Le comité consultatif sur les écosystèmes (ACE) du CIEM gère ce type de demande
- L'ACE invite le CCREOS à participer à la procédure consultative
- Les problèmes de limites de site peuvent être dus à un manque d'information

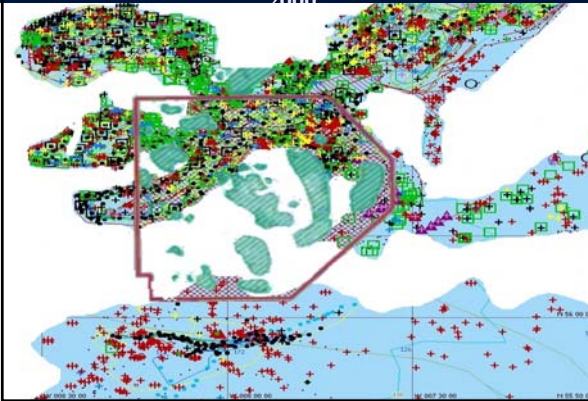


Banc de Stanton proposé comme ZSC Natura 2000

- Pas d'apport de l'industrie de la pêche
- La sélection du site doit disposer d'une justification scientifique solide.
- La limite du site doit contenir l'entité qu'elle est sensée protéger
- La désignation de Stanton a pour but de protéger un récif
- Un substrat boueux est présent sur une grande partie du site



Banc de Stanton proposé comme ZSC Natura 2000



Banc de Stanton proposé comme ZSC Natura 2000

- Les deux diapos précédentes indiquent clairement que ce site proposé couvre davantage que ce qu'il était censé protéger
- Quel est l'avantage de protéger une zone de fond marin qui est exploitée depuis des décennies et ne fait pas partie des objectifs de conservation du site proposé?
- Si l'industrie de la pêche avait été impliquée à un stade antérieur, un conflit potentiel aurait pu être évité et une solution plus raisonnable mise en place

Une différente voie à suivre?

- Données VMS écossaises 2005 Vitesse inférieure à 4Kts



Conclusion

- Les pêcheurs ne sont pas opposés aux ZPM
- Les ZPM nécessitent une justification et des éléments de preuve scientifiques pertinents
- L'industrie de la pêche a besoin de participer dès le départ à toute procédure de désignation d'une ZPM
- Les limites des sites doivent servir l'objectif pour lequel elles ont été conçues
- Nous estimons qu'il serait préférable de rechercher des sites ZPM dans les zones où il y a peu voire aucune activité
- Les pêcheries pélagiques ne doivent pas être bloquées dans les réglementations relatives aux ZPM.

Home Sweet Home!

